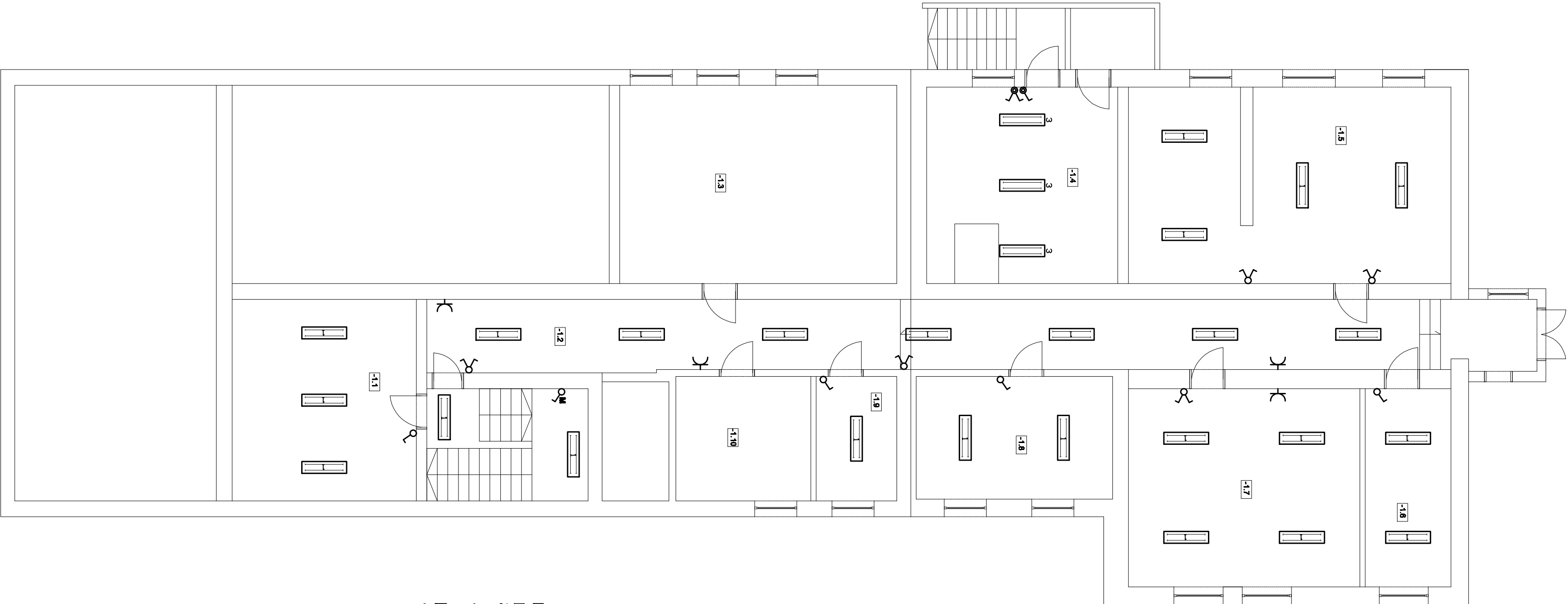


Zestawienie powierzchni			
Numer	Nazwa	Wykonanie	Powierzchnia
1.1	Szafnia	bec.zmiana	30,19 m2
1.2	Korytarz-wschody	bec.zalobna	78,8 m2
1.3	Szafnia	bec.zalobna	44,64 m2
1.4	Kolejownia	bec.zalobna	28,40 m2
1.5	Szafnia	bec.zalobna	50,14 m2
1.6	Magazyn	bec.zalobna	13,64 m2
1.7	Kuchnia-pracownia	bec.zalobna	37,29 m2
1.8	Magazyn	bec.zalobna	19,60 m2
1.9	Magazyn	bec.zalobna	8,17 m2
1.10	Magazyn	bec.zalobna	13,67 m2
SUMA:			325,5 m2



Instalację elektryczną w poszczególnych pomieszczeniach wykonać zgodnie z obowiązującymi przepisami i normami:  
- PN-HD 60364 (instalacje elektryczne w obiektach budowlanych),

Instalacja elektryczna odbiorcza w układzie TN-S

Ochrona od porażeni:

## SAMOCZYNNIE WYŁĄCZANIE ZASILANIA

Załączona się wszelkie prawa wynisajędo z Listawy o prawie autorskim. Rysunek niniejszy nie może być w całości przerysowany, uzupełniany lub odstępny komunikówek, bez pisemnej zgody firmy aspi.

aspi	S	P	i
------	---	---	---

PROJEKT	REMONT I TERMOMODERNIZACJA BUDYNKU ZESPOŁU SZKOŁ IM. KS. PRALATA STANISŁAWA SUDOŁA W DZIKOWCU DZ. NR 1229, 1230		
INWESTOR	GMINA DZIKOWIEC UL. DWORSKA 62 36-122 DZIKOWIEC		
TEMAT	INSTALACJE ELEKTRYCZNE WEWNĘTRZNE - rzut płynący		

PROJEKTANT: FIRM. ASPI INŻYNIER ELEKTROTECHNIKI AUTORSKIE STUDIO PROJEKTOWO-INWESTYCYJNE ul. Biernackiego 13a/38 36-300 MIELEC e-mail: aspi@aspi.com.pl	GRZEGORZ KOPEĆ E-78/01	
	JANUSZ PIĘKOCZEWSKI E-189/02	
	OPRACOWAŁ	
	PIOTR KACZMARCZYK	

SKALA	DATA	NR RTS.	BRANŻA
1:100	09.2015	E-1	ELEKTR.

autorskie studio projektowo-inwestycyjne  
ul. Biernackiego 13a/38 36-300 MIELEC tel.0177 788 46 46  
e-mail: aspi@aspi.com.pl www.aspi.com.pl

### LEGENDA:

- oprawa oświetleniowa nastrokowa z świetłówkami liniowymi 2 x 36 W, IP65;
- oprawa oświetleniowa nastrokowa z świetłówkami liniowymi 2 x 36 W, IP65;
- łącznik jednobiegunowy;
- łącznik o steruńu ochrony młn. IP44;
- łącznik jednobiegunowy monostabilny;
- łącznik świetlnikowy;
- głazdo wyłkowne 2P+Z, 230V, 16A zwykłe;
- głazdo wyłkowne 2P+Z, 230V, 16A o steruńu ochrony młn. IP44;
- głazdo wyłkowne 2P+Z, 230V, 16A podwójne.